

DESPENSAS DE ALIMENTOS

Faith Tabernacle Church Food Pantry

29 Grove Street, Stamford, CT 06901
(203) 348-8755 x14 | www.faithtabct.org
Abierto: jueves, 7:30-10:30 AM
Elegibilidad: Todos son bienvenidos
Requisitos: Una prueba de dirección
Frecuencia de visitas: Cada semana

New Covenant Center

174 Richmond Hill Avenue, Stamford, CT
(203) 964-8228 | www.newcovenantcenter.org
Abierto: martes y viernes, 10:30 am - 2:00 pm;
jueves, 10:30 am - 4:00 pm
Elegibilidad: Abierto a residentes de bajo ingresos en Stamford, Darien, New Canaan y Greenwich
Requisitos: Aplicaciones de despensa: miércoles de 11am-2 pm. Prueba de identificación (identificación o pasaporte emitido por el estado; certificado de nacimiento de los niños sin documento de identidad con fotografía) de cada miembro del hogar; prueba de dirección (recibo de alquiler o factura de servicios públicos); prueba de ingresos
Frecuencia de visitas: Cada mes con una cita

Neighbor to Neighbor

248 East Putnam Avenue, Greenwich, CT 06830
www.ntngreenwich.org
Abierto: lunes y sábados 8:30 am - 12:30 pm;
miércoles y jueves 3:30 - 5:30 pm
Elegibilidad y requisitos: Una referencia de una agencia de servicios sociales
Frecuencia de visitas: Ilimitado

Person-to-Person

www.p2phelps.org
Debe llamar para una cita
P2P está operando su Despensa Móvil de Alimentos en las siguientes ubicaciones:
lunes: 11am-1pm, Yerwood Center; 2pm-4pm, Stamford Manor
martes: 11am-1pm, Ferguson Library South End Branch;
2pm-4pm, Quintard Terrace
miércoles: 11am-3pm, DOMUS; 2pm-4pm, ICCNY
jueves: 3pm-7pm, Building One Community
viernes: 11am-3pm, DOMUS

Elegibilidad: Abierto a residentes que necesitan alimentos en Stamford, Darien, New Canaan, Norwalk, Westport, Weston y Wilton
Requisitos: Llame a (203) 655-0048 para una cita y las pruebas necesarias
Frecuencia de visitas: Cada 28 días
Para aquellos que no pueden ir a la despensa, las entregas a domicilio se pueden reservar llamando a (203) 655-0048.
Las entregas son lunes-viernes entre 1:30pm-2:30pm

Schilo Food Pantry Program

Schilo Seventh-Day Adventist Church
977 Hope Street, Stamford, CT 06907
(203) 293-8256 | www.facebook.com/schilofoodpantry/
Abierto: Cada 2o Domingo del mes a las 2:00pm
Elegibilidad: Residentes del condado de Fairfield
Requisitos: Debe completar una solicitud con una identificación con foto
Frecuencia de visitas: Ilimitado

Schoke Jewish Family Service

196 Greyrock Place, Stamford, CT 06901
(203) 921-4161 | www.ctjfs.org
Abierto: lunes, martes y miércoles, 10:30 am - 12:30 pm;
Otras horas disponibles con una cita
Elegibilidad: Cualquiera que necesite comida
Requisitos: Debe completar una solicitud
Frecuencia de visitas: Cada mes
Comida: Solamente comida Kosher

The Salvation Army of Stamford

198 Selleck Street, Stamford, CT 06902
(203) 359-2320 | www.ctru.salvationarmy.org/sne
Abierto: lunes y miércoles, 9 am - 12 pm
Elegibilidad: Residentes de Stamford que necesite comida
Requisitos: Debe completar una solicitud, una identificación con foto, prueba de dirección (recibo de alquiler o factura de servicios públicos).
Frecuencia de visitas: Cada mes

Wilson Memorial Church of God

164 Richmond Hill Avenue, Stamford, CT 06902
(203) 557-9807
Abierto: jueves, 1 - 2 pm.
Regístrese para obtener un boleto comienza a las 9 am.

Elegibilidad: Cualquier persona que necesite comida
Requisitos: Debe tener un boleto—los boletos se entregan a las 9am.
Frecuencia de visitas: Cada semana si su organización desea recibir alimentos, o si usted es un donante de alimentos y tiene exceso de alimentos para donar.

Women's Mentoring Network, Inc.

141 Franklin Street, Stamford, CT 06901
(203) 357-1561, (203) 348-3828
www.wmninc.org
Abierto: Último viernes de cada mes, 9:00am-5:00pm
Elegibilidad: Clientes del Women's Mentoring Network

BANCO DE ALIMENTOS

Connecticut Foodshare

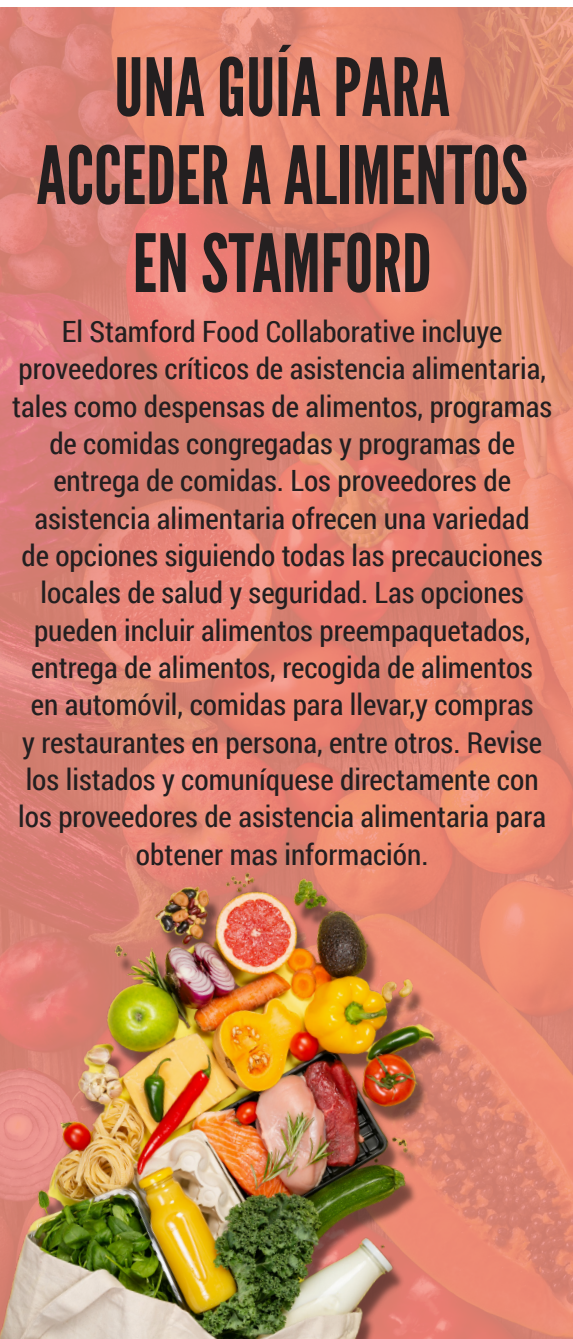
2 Research Parkway, Wallingford, CT 06492
(203) 469-5000 | www.ctfoodshare.org
Servicio a las despensas de la ciudad, cocinas de sopa, & otros programas; proporcionar programas de servicio directo incluyendo Mobile Food Pantry, & Senior Box (Programa de Commodity Supplemental Food Program para productos básicos) para personas mayores.

Food Bank of Lower Fairfield County

461 Glenbrook Road, Stamford, CT 06906
(203) 358-8898 | www.foodbanklfc.org
El Banco de Alimentos del Condado de Lower Fairfield proporciona alimentos a cualquier agencia sin fines de lucro calificada en un área de seis ciudades del Condado de Fairfield (Darien, Greenwich, New Canaan, Norwalk, Stamford y Wilton) que atiende a personas de bajos ingresos a través de comidas congregadas o bolsas de comestibles.

COMIDAS DE VERANO GRATUITAS DE LAS ESCUELAS PÚBLICAS EN STAMFORD

El desayuno y el almuerzo son gratuitos para todos los estudiantes de escuelas públicas hasta el verano de 2022. Visite www.endhungerct.org/services/summer-meals para ubicar un sitio de comidas cerca de usted o llame al departamento de servicios de alimentos y nutrición de su distrito escolar local para obtener más información.



ENTREGAS A CASA

Person-to-Person

Para aquellos que no pueden ir a la despensa, las entregas a domicilio se pueden reservar llamando al (203) 655-0048. Las entregas son de lunes a viernes. Hora de entrega entre la 1:30 y las 2:30 p.m.

ENTREGAS A CASA / ANCIANOS

The Stamford Senior Center

www.stamfordseniorct.org

Programa de almuerzo para personas mayores, comida reducida para personas de 60 años. Para obtener más información, póngase en contacto con Cynthia Crain: (203) 977-5151 or ccrain@stamfordct.gov

Catholic Charities Senior Nutrition Program

Meals on Wheels

(203) 324-6175 | www.ccfairfield.org/programs/senior-nutrition

Recibiendo referencias para su programa Meals on Wheels para personas mayores que viven en casa, 60+ años. Ofrece comidas individuales o dobles preempaquetadas hasta 7 días por semana. Revisa las nuevas referencias caso por caso.

SilverSource

2009 Summer Street, Stamford CT 06905

(203) 324-6584 | www.silversource.org

Soporte telefónico para Senior Well Check /

Virtual Companion: Las personas mayores pueden inscribirse para una llamada semanal Well Check, así como para recibir asistencia con otros servicios, comunidad y programas de soporte. Pregunte por las acomodaciones dietéticas o renales especiales.

Referencias Profesionales:

<https://silversource.org/professional-referrals/>

Llame para obtener información sobre alimentos o otros servicios.

COMIDAS CONGREGADAS

New Covenant Center Café

174 Richmond Hill Ave., Stamford, CT 06902

(203) 964-8228 | www.newcovenantcenter.org

Las comidas para llevar se distribuyen para el almuerzo de lunes a domingo, de 12:30 a 1:30 p.m. y para la cena de lunes a sábado, de 4:30 a 5:30 p.m. Las comidas se distribuyen desde la puerta. Las personas vacunados pueden comer dentro de lunes a viernes si lo desean y las comidas para llevar siempre están disponibles. Las comidas para llevar solo estarán disponibles los fines de semana. Esto está sujeto a cambios según los procedimientos actualizados de los CDC o los procedimientos obligatorios por el estado.

Catholic Charities Senior Nutrition Program

(203) 324-6175 | www.ccfairfield.org/programs/senior-nutrition-program

Para personas de 60 años o más.

Jewish Community Center

1035 Newfield Avenue, Stamford, CT 06905

Almuerzo mensual a las 12 pm—\$6 donación sugerida

Stamford Senior Center

888 Washington Boulevard, Stamford, CT 06901

Almuerzo de lunes a viernes de 11:30 am a 2pm
\$4 donación sugerida

Over 60 Club

628 Main Street, Stamford, CT 06901

Almuerzo de lunes a viernes a las 12 pm:
donación sugerida de \$3

PROGRAMA DE WIC EN STAMFORD (Mujeres, infantes y niños)

(203) 977-4385

En este momento, todas las citas son por teléfono
Servicios: Tiempo individual para hablar con un nutricionista o profesional capacitado sobre su dieta o la dieta de su hijo; apoyo e información sobre la lactancia materna; referencias para atención médica y otros servicios sociales; tarjeta eWIC para comprar alimentos saludables para usted o sus hijos.

Elegibilidad: Mujeres embarazadas (hasta completar el embarazo y hasta 6 semanas después del nacimiento o después de que termine el embarazo); mujeres que amamantan (hasta el 1er cumpleaños del bebé); mujeres posparto que no amamantan (hasta 6 meses después del nacimiento del bebé o después de que finalice el embarazo); bebés** (hasta el 1er cumpleaños); niños** hasta su 5to cumpleaños. **padres, abuelos, padres adoptivos u otros guardianes legales pueden aplicar para obtener los beneficios.

Requisitos: Debe vivir en Connecticut. No es necesario que sea ciudadano estadounidense; debe completar una evaluación nutricional con WIC; debe cumplir con las pautas de ingresos de WIC que se establecen en o por debajo del 185% del límite federal de ingresos por pobreza.

SNAP (Food Stamps)

End Hunger Connecticut! SNAP Call Center

www.endhungerct.org

¡Fin al hambre Connecticut! Centro de Llamadas bilingüe (inglés / español) SNAP ofrece asistencia gratuita para solicitudes, re-determinaciones y más relacionadas con SNAP los siete días de la semana con citas flexibles. Llame gratis al 866-974-SNAP (7627). Para obtener más información, consultar horarios o usar nuestro pre-seleccionador en línea gratuito, visite www.ctsnap.org. Si se le pide que deje un mensaje, deje su nombre y el mejor número de teléfono y le devolverán su llamada. Aprenda sobre comidas gratuitas de verano, duplicación de SNAP en los mercados de agricultores y más www.endhungerct.org.

OTROS SERVICIOS DISPONIBLES

Fairgate Farm

129 Stillwater Ave., Stamford, CT 06902

(203) 940-2305 | www.fairgatefarm.com

(El autobús # 21 para justo en frente de Fairgate Farm)
Cultivos urbanos de frutas y verduras impulsados por voluntarios donde los voluntarios pueden tomar una parte de la cosecha. Mercado agrícola de temporada donde los productos locales se pueden comprar a precios asequibles. Tarjetas SNAP EBT y WIC & Senior Farmers 'Market Nutrition

¡Comprobaciones del programa aceptadas y el valor duplicado! Todos son bienvenidos. Visite el sitio web para obtener información sobre voluntariado, información sobre el mercado y horarios.

Food Rescue US

(800) 280-3298 x10

www.foodrescue.us

Food Rescue US— El Condado de Fairfield transfiere alimentos frescos y en exceso de tiendas de comestibles, restaurantes, escuelas, granjas y otros donantes de alimentos a agencias de servicios sociales que trabajan con clientes con inseguridad alimentaria. Comuníquese con Danielle Blaine en danielle@foodrescue.us si desea ser voluntario, si a su organización le gustaría recibir alimentos o si es un donante de alimentos y tiene exceso de alimentos para donar.

Filling in the Blanks

(203) 750-0019

www.fillingintheblanks.org/register-for-meals
Distribuye bolsas de comida de fin de semana directamente a los niños. Trabaja con escuelas, programas extracurriculares y campamentos de verano en ciudades de los condados de Fairfield y Westchester. Los niños que califican para el programa de comidas gratuitas / reducidas, son parte de la población de ALICE o son identificados como necesitados por las escuelas son elegibles. Para saber cómo registrar a su hijo, ser voluntario o donar, comuníquese con info@fillingintheblanks.org

PARA MÁS INFORMACIÓN

Para obtener más información o para donar alimentos, comuníquese directamente con las agencias o llame a United Way al (203) 883-0879. Para obtener más información sobre los recursos de la comunidad, marque 2-1-1 o visite www.211ct.org.

SI QUIERES AYUDAR

Donar

Puedes donar a Stamford Food Collaborative
Visite: www.uwwesternct.org/danburyfoodcollaborative
También puedes donar directamente a las organizaciones que figuran en esta guía.